

# CELTES 14 4E

CRÉÉ LE  
2024-02-15

<b>Surface totale</b> 160.26 m <sup>2</sup>	<b>Étages</b> 2	<b>Pièces</b> 11	<b>Salles de bain</b> 1.1
--	--------------------	---------------------	------------------------------

# CELTES 14 4E

SURFACE TOTALE : 160.26 m<sup>2</sup> • SURFACE HABITABLE : 128.50 m<sup>2</sup> • ÉTAGES : 2 • PIÈCES : 11



## ▼ 4e étage

SURFACE TOTALE : 125.51 m<sup>2</sup> • SURFACE HABITABLE : 125.51 m<sup>2</sup> • PIÈCES : 9



CETTE SUPERFICIE TOTALE CORRESPOND À L'ADDITION DES MESURES NETTES DE TOUTES LES PIÈCES, SANS COMPTER LES MURS, LES PASSAGES ENTRE LES PIÈCES ET LES GAINES TECHNIQUES

0 1 2 3 4 5m

1:107  
Page 2/10

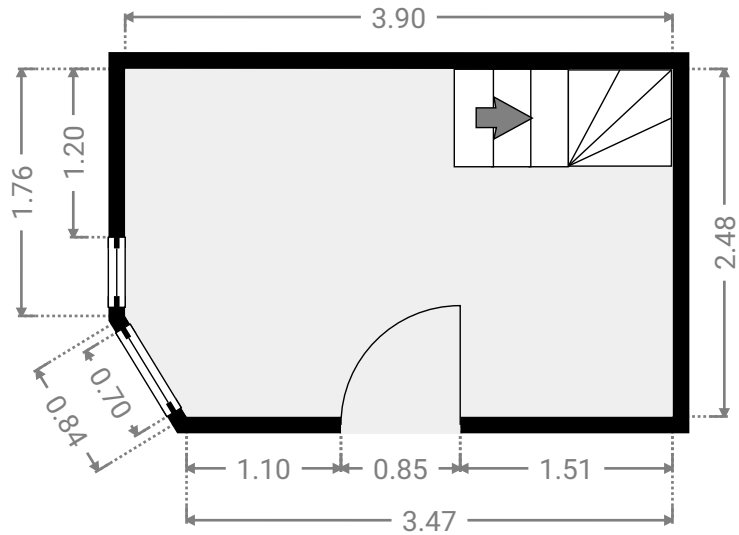
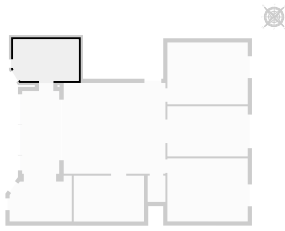
# CELTES 14 4E

SURFACE TOTALE : 160.26 m<sup>2</sup> • SURFACE HABITABLE : 128.50 m<sup>2</sup> • ÉTAGES : 2 • PIÈCES : 11



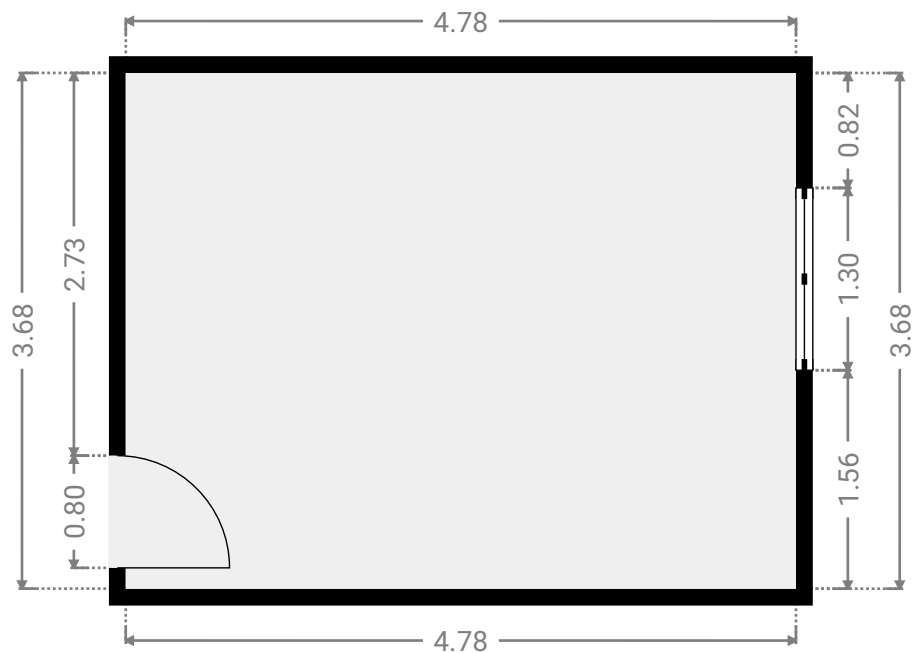
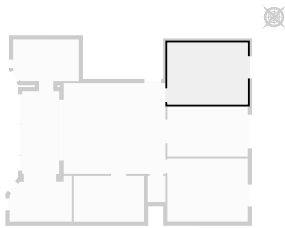
## ▼ Bureau 4e étage

LARGEUR : 3.90 m • LONGUEUR : 2.48 m  
SURFACE : 9.52 m<sup>2</sup> • PÉRIMÈTRE : 12.45 m



## ▼ Chambre 1 4e étage

LARGEUR : 4.78 m • LONGUEUR : 3.68 m  
SURFACE : 17.58 m<sup>2</sup> • PÉRIMÈTRE : 16.92 m



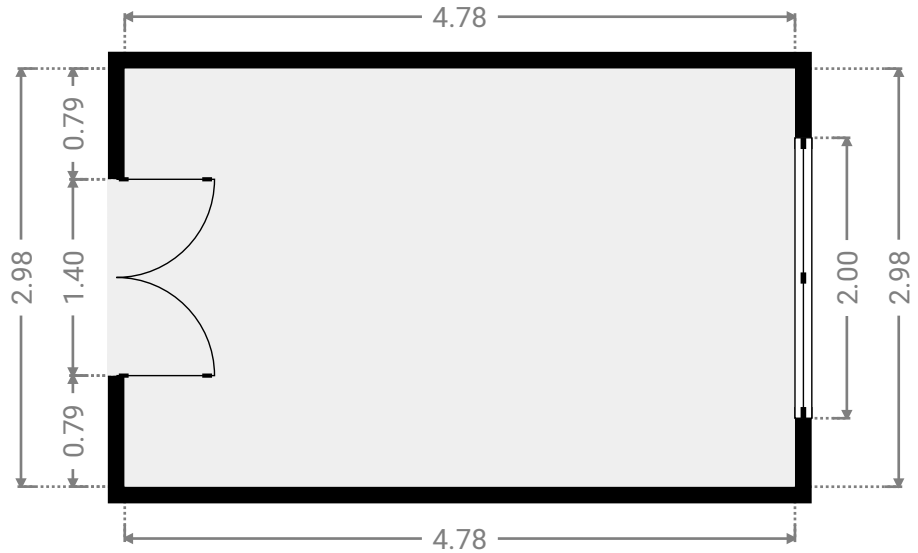
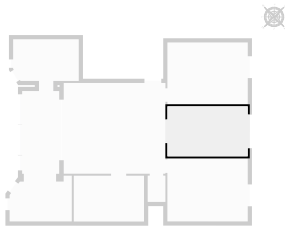
# CELTES 14 4E

SURFACE TOTALE : 160.26 m<sup>2</sup> • SURFACE HABITABLE : 128.50 m<sup>2</sup> • ÉTAGES : 2 • PIÈCES : 11



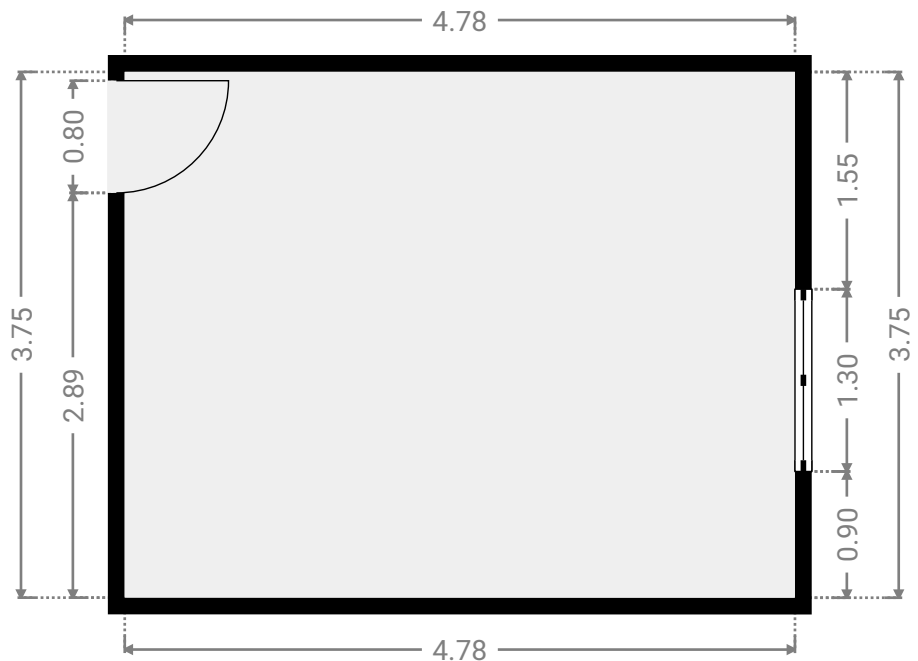
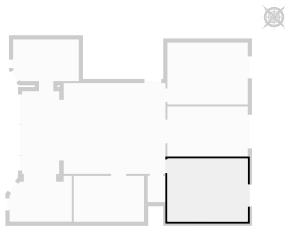
## ▼ Chambre 2 4e étage

LARGEUR : 4.78 m • LONGUEUR : 2.98 m  
SURFACE : 14.25 m<sup>2</sup> • PÉRIMÈTRE : 15.52 m



## ▼ Chambre 3 4e étage

LARGEUR : 4.78 m • LONGUEUR : 3.75 m  
SURFACE : 17.92 m<sup>2</sup> • PÉRIMÈTRE : 17.06 m

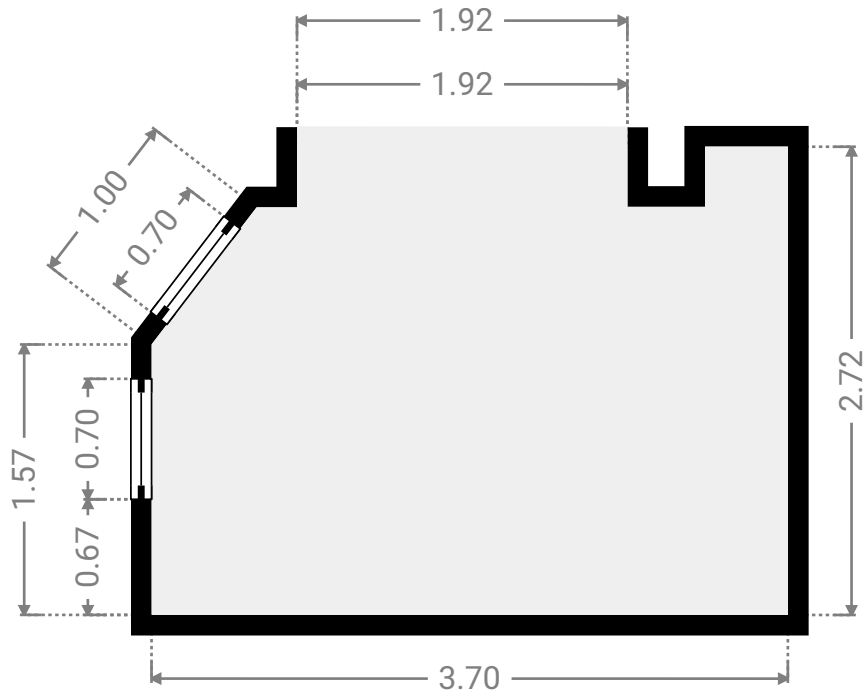
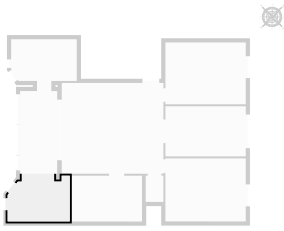


# CELTES 14 4E

SURFACE TOTALE : 160.26 m<sup>2</sup> • SURFACE HABITABLE : 128.50 m<sup>2</sup> • ÉTAGES : 2 • PIÈCES : 11

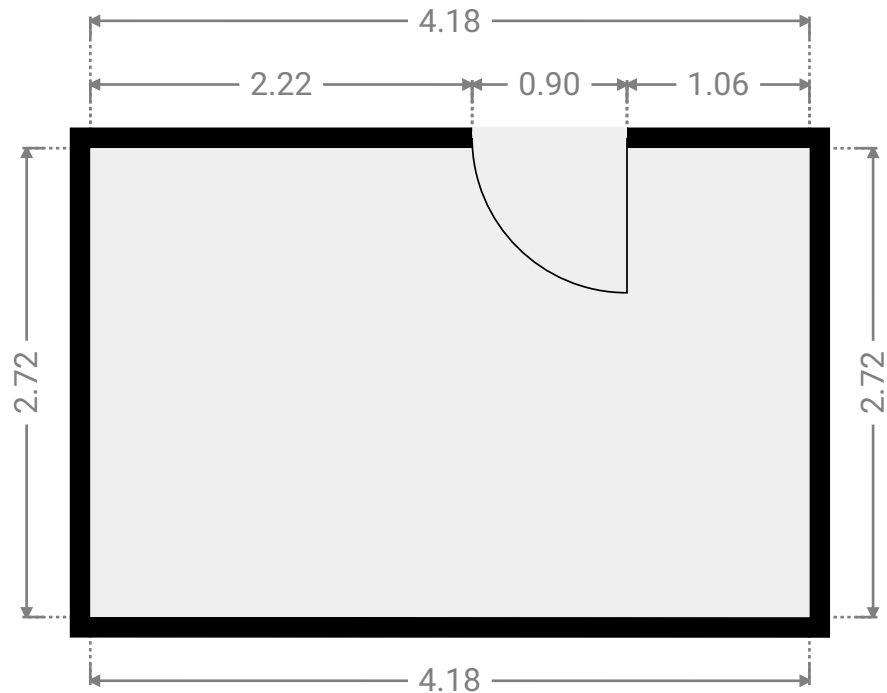
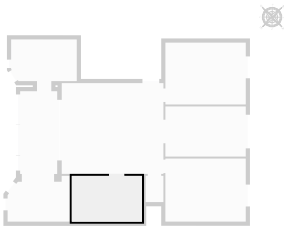
## ▼ Cuisine 4e étage

LARGEUR : 3.70 m • LONGUEUR : 2.72 m  
SURFACE : 9.35 m<sup>2</sup> • PÉRIMÈTRE : 13.12 m



## ▼ S.D.B 4e étage

LARGEUR : 4.18 m • LONGUEUR : 2.72 m  
SURFACE : 11.39 m<sup>2</sup> • PÉRIMÈTRE : 13.81 m



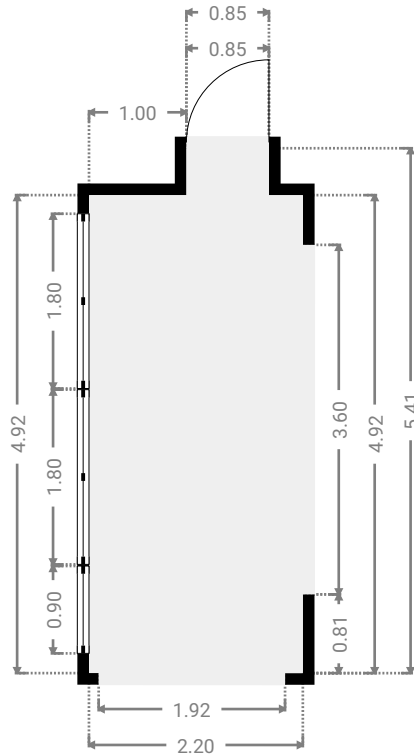
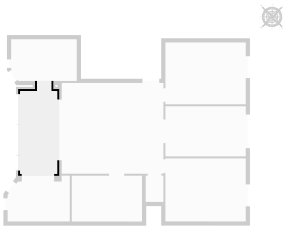
# CELTES 14 4E

SURFACE TOTALE : 160.26 m<sup>2</sup> • SURFACE HABITABLE : 128.50 m<sup>2</sup> • ÉTAGES : 2 • PIÈCES : 11



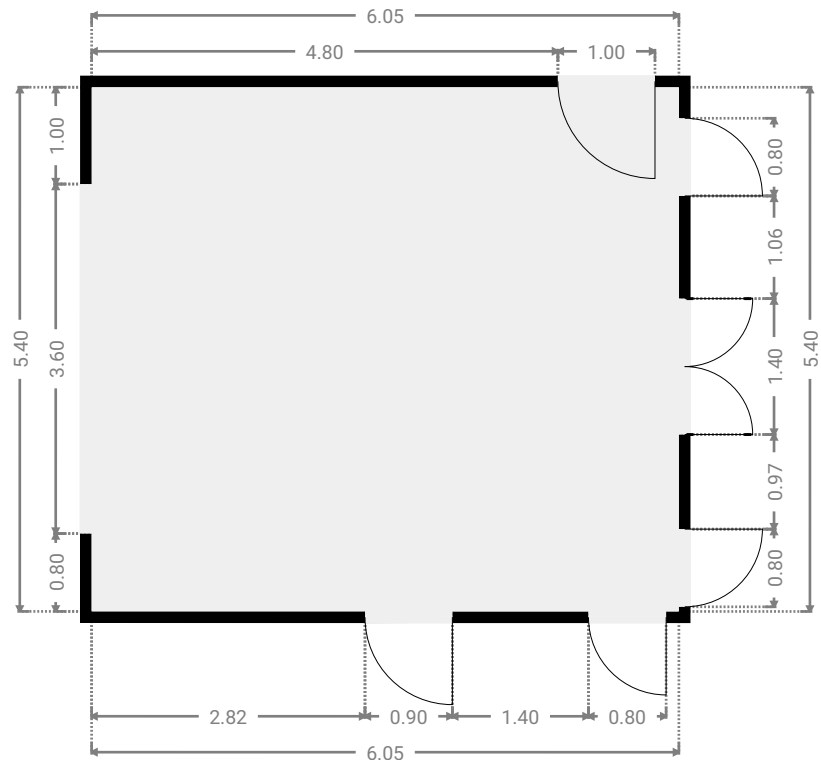
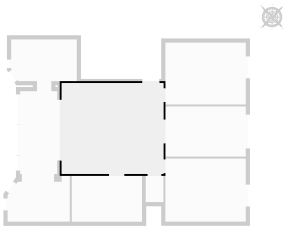
## ▼ Salle à manger 4e étage

LARGEUR : 2.20 m • LONGUEUR : 5.41 m  
SURFACE : 11.26 m<sup>2</sup> • PÉRIMÈTRE : 15.22 m

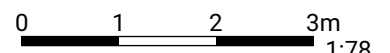


## ▼ Séjour 4e étage

LARGEUR : 6.05 m • LONGUEUR : 5.40 m  
SURFACE : 32.67 m<sup>2</sup> • PÉRIMÈTRE : 22.90 m



CETTE SUPERFICIE TOTALE CORRESPOND À L'ADDITION DES MESURES NETTES DE TOUTES LES PIÈCES, SANS COMPTER LES MURS, LES PASSAGES ENTRE LES PIÈCES ET LES GAINES TECHNIQUES



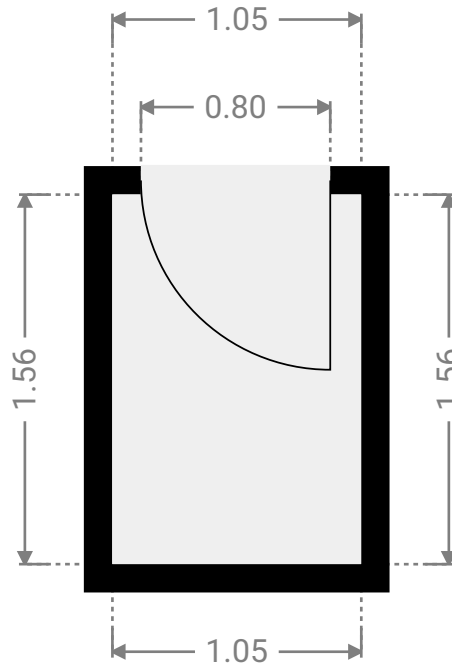
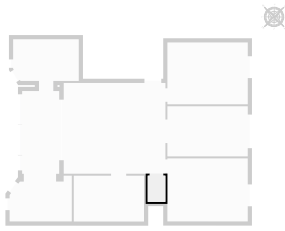
# CELTES 14 4E

SURFACE TOTALE : 160.26 m<sup>2</sup> • SURFACE HABITABLE : 128.50 m<sup>2</sup> • ÉTAGES : 2 • PIÈCES : 11



## ▼ W.C 4e étage

LARGEUR : 1.05 m • LONGUEUR : 1.56 m  
SURFACE : 1.64 m<sup>2</sup> • PÉRIMÈTRE : 5.23 m



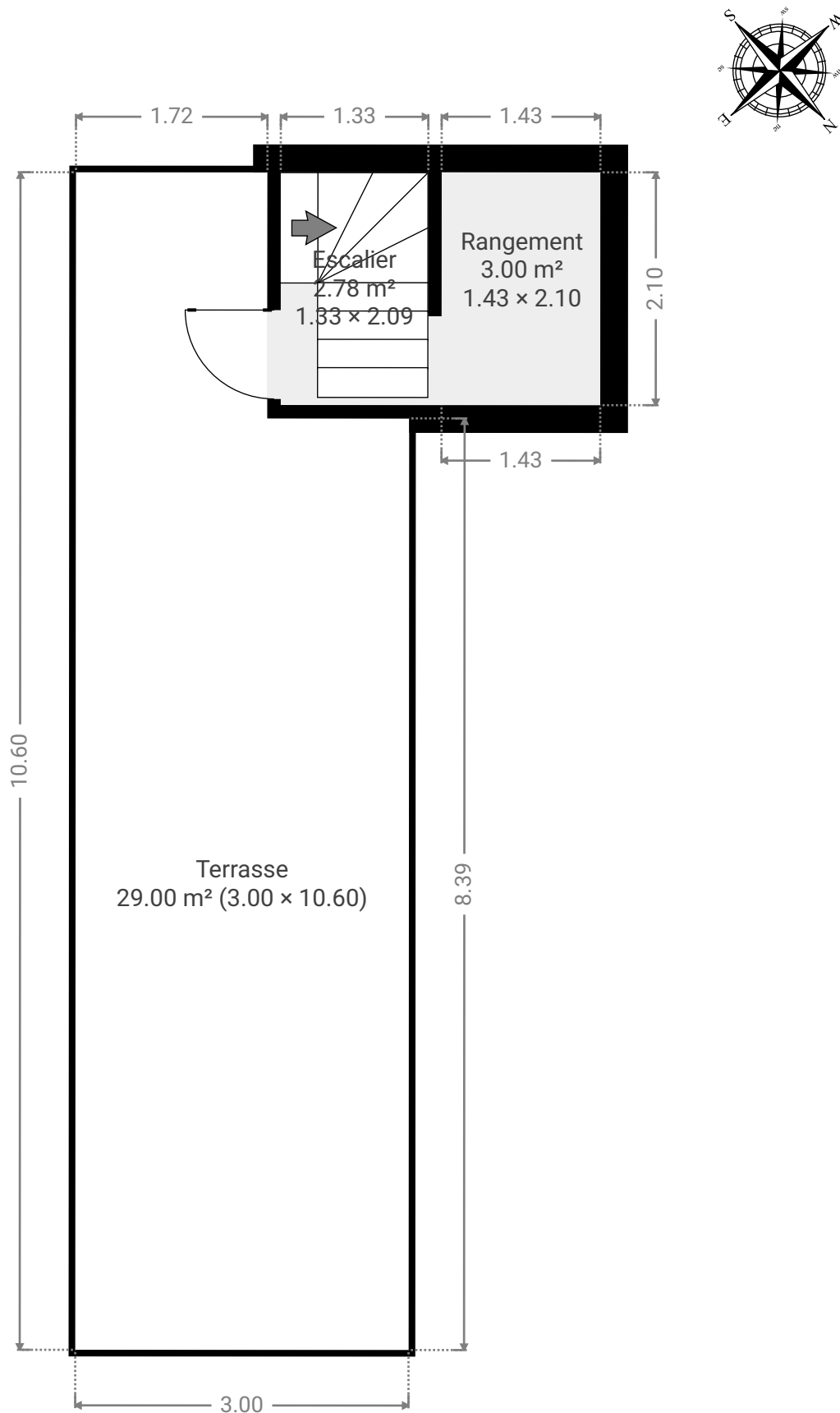
# CELTES 14 4E

SURFACE TOTALE : 160.26 m<sup>2</sup> • SURFACE HABITABLE : 128.50 m<sup>2</sup> • ÉTAGES : 2 • PIÈCES : 11



## ▼ 5e étage

SURFACE TOTALE : 34.76 m<sup>2</sup> • SURFACE HABITABLE : 2.99 m<sup>2</sup> • PIÈCES : 2



CETTE SUPERFICIE TOTALE CORRESPOND À L'ADDITION DES MESURES NETTES DE TOUTES LES PIÈCES, SANS COMPTER LES MURS, LES PASSAGES ENTRE LES PIÈCES ET LES GAINES TECHNIQUES

0.0 0.5 1.0 1.5 2.0 2.5m



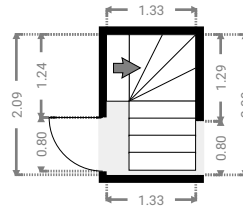
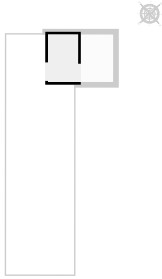
# CELTES 14 4E

SURFACE TOTALE : 160.26 m<sup>2</sup> • SURFACE HABITABLE : 128.50 m<sup>2</sup> • ÉTAGES : 2 • PIÈCES : 11



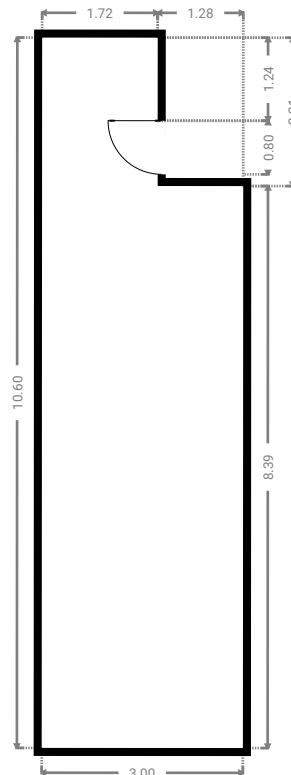
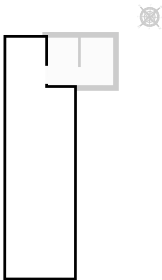
## ▼ Escalier 5e étage

LARGEUR : 1.33 m • LONGUEUR : 2.09 m  
SURFACE : 2.78 m<sup>2</sup> • PÉRIMÈTRE : 6.85 m



## ▼ Terrasse 5e étage

LARGEUR : 3.00 m • LONGUEUR : 10.60 m  
SURFACE : 29.00 m<sup>2</sup> • PÉRIMÈTRE : 27.21 m



CETTE SUPERFICIE TOTALE CORRESPOND À L'ADDITION DES MESURES NETTES DE TOUTES LES PIÈCES, SANS COMPTER LES MURS, LES PASSAGES ENTRE LES PIÈCES ET LES GAINES TECHNIQUES

0 1 2 3 4 5m

# CELTES 14 4E

SURFACE TOTALE : 160.26 m<sup>2</sup> • SURFACE HABITABLE : 128.50 m<sup>2</sup> • ÉTAGES : 2 • PIÈCES : 11

## ▼ Rangement 5e étage

LARGEUR : 1.43 m • LONGUEUR : 2.10 m  
SURFACE : 3.00 m<sup>2</sup> • PÉRIMÈTRE : 7.05 m

